

COMPANY GUIDE



株式会社 **みつばポンプ製作所**
MITSUBA PUMP CO., LTD.
Is a Slurry Pump Maker.

経営ビジョン *Our Vision*



- ソリューション提案が可能なポンプのプロ集団であること
A team of professionals providing solutions
- アフターサービスを大切にし、お客様に安心を提供すること
Offering customers peace of mind with an emphasis on after-sales service
- グローバルに貢献する企業であること
Making global contributions as a company



代表取締役社長
小林 三郎
President and CEO
Saburo Kobayashi

私たちは、専門メーカーとして世界の産業を支える企業でありたいと考えます。

お客様でポンプ一筋60年余、専門メーカーとして生かされて参りました。私たちが提供するスラリーポンプは、様々なスラリー（懸濁）液の移送に使用され、一般のポンプでは実現し得ない機能、耐久性を要求されます。

多種多様なお客様のご要望に対し、常に真摯に向き合い、共に改善に取り組みます。開発、製作、アフターサービス、一貫したポンプのプロ集団として、グローバルに貢献する企業を目指します。

Our company would like to support global industry as a professionalism maker.

Thanks to you, we have been putting our expertise in pumps to work for more than 60 years as a specialty pump maker.

The slurry pumps provided by us are used in transporting various liquid slurries (SS), satisfying functionality and durability not possible with standard pumps.

We constantly strive to make improvements with an honest attitude towards the demands of our many different customers.

Our corporate aim is to make global contributions as a team of pump professionals through consistent development, manufacturing and aftersales service.

会社概要 *Company Profile*

●社名 <i>Company Name</i>	株式会社みつわポンプ製作所 <i>Mitsuwa Pump Co., Ltd.</i>	●代表取締役社長 <i>President and CEO</i>	小林 三郎 <i>Saburo Kobayashi</i>
●取締役総務部長 <i>Chief Operating Officer</i>	加納 慎一 <i>Shinichi Kano</i>	●従業員数 <i>Number of Employees</i>	20名 20
●所在地 <i>Head Office</i>	〒511-0251 三重県員弁郡東員町山田新蔵原 3617 TEL.0594-76-1100 FAX.0594-76-1101 3617 Yamada Shinkurahara, Touincho, Inabe-gun, Mie 511-0251 Japan TEL.+81(0)594-76-1100 FAX.+81(0)594-76-1101		
●資本金 <i>Paid-in Capital</i>	45,000,000 円 45 Million JPY		
●設立 <i>Founded</i>	個人：1954年7月1日創立 法人：1956年7月1日設立 July 1, 1954 Incorporated : July 1, 1956		
●業務内容 <i>Business Activities</i>	工業用ニッチ分野の環境関連用スラリーポンプの製造・販売 Manufacture and sale of industrial-grade slurry pumps for use in the niche market of environmental applications.		
●取引銀行 <i>Banks</i>	百五銀行 桑名支店、三菱東京UFJ銀行 桑名支店、桑名信用金庫 The Hyakugo Bank, Ltd., Kuwana Branch The Bank of Tokyo-Mitsubishi UFJ, Ltd., Kuwana branch・Kuwana Shinkin Bank		

(2016年9月現在)

経営理念 *Our Business Philosophy*

スラリーポンプメーカーとして、産業発展と水処理に貢献し、社会的存在価値を持続する。
変動する世界環境を五感で捉え、過去に捉われず、失敗を恐れず進化し続ける。

As a slurry pump manufacture, we maintain our social capital by contributing to industrial development and water treatment.

Using all five senses to grasp the ever-changing global environment, we advance forward not bound by the past or fear of failure.



会社沿革 *History*

1954年 1954	故 小林義男が自吸式土木用ポンプの製造に着手 <i>The late Yoshio Kobayashi begins manufacturing self-priming construction pumps</i>
1956年 1956	法人組織とし、株式会社みつわポンプ製作所とする <i>The company is incorporated as Mitsuwa Pump Co., Ltd.</i>
1975年 1975	国連低開発国援助物資として農業用ポンプ 400 台をラオスへ輸出 <i>Exports developing country relief supplies under the U.N. in the form of 400 agricultural pumps to Laos</i>
1979年 1979	国連ユニセフ 耕運機搭載用ポンプ輸出 <i>Exports pumps for installation on cultivators under UNICEF</i>
1980年 1980	カンボジア難民救済用ポンプ 1000 台輸出 <i>Exports 1,000 pumps as relief for Cambodian refugees</i>
1981年 1981	国連ユニセフ 農業用ポンプ 1000 台をケニアへ輸出 <i>Exports 1,000 agricultural pumps to Kenya under UNICEF</i>
1985年 1985	「シールセルポンプ」の生産・販売を開始 <i>Begins production and sales of the Seal Self-Priming Pump product line</i>
1990年 1990	小林幹生 代表取締役社長就任 <i>Mikio Kobayashi assumes the position of President and CEO</i>
1991年 1991	「ラバーセルポンプ」の生産・販売を開始 <i>Begins production and Seal of Rubber Self-Priming Pump product line</i>
1998年 1998	本社工場新築移転 <i>Relocates head office and main factory</i> 「スルーセルポンプ」の生産・販売を開始 <i>Begins production and sales of Through Self-Priming Pump product line</i>
1999年 1999	「スルーセルポンプ」JARUS 標準仕様の指定 <i>Designates JARUS as the standard specification for the Through Self-Priming Pump product line</i>
2001年 2001	中小企業基礎整備機構 課題対応研究開発事業の認定を受ける <i>Receives the approval of the Problem-solving Research Development Project for the Organization for Small & Medium Enterprises and Regional Innovation</i> ISO9001 : 2000 認証取得 <i>Acquires ISO9001: 2000 certification</i>
2009年 2009	「明日の日本を支える元気なモノ作り中小企業 300 社」に選定される <i>Recognized as one of the Top 300 Active Small and Medium Manufacturing Enterprises Supporting Japan's Future.</i>
2010年 2010	新製品「クローバーポンプ」の生産・販売を開始 <i>Beings production and sales of the new Cross Over Pump product line</i>
2011年 2011	海外展開を開始する <i>Begins overseas expansion</i>
2012年 2012	経済産業省 中部経済産業局 「新連携事業」に認定 <i>Selected for the New Cooperative Project of the Chubu Bureau of Economy, Trade and Industry (Ministry of Economy, Trade and Industry)</i>
2014年 2014	リックス株式会社の関係会社 RIX TECHNOLOGY(THAILAND)CO.,LTD. とタイでのOEM生産開始 <i>Begins OEM production at its affiliate RIX Technology Co., Ltd.</i> 台湾の NEW EIKO 社と代理店契約締結 <i>Enters into distributor agreement with New Eiko in Taiwan</i>
2015年 2015	「パイ差しストレーナー」販売開始 <i>Begins sales of the Pipe-Insertable Strainer product line</i>
2016年 2016	小林三郎 代表取締役社長就任 <i>Saburo Kobayashi assumes the position of President and CEO</i>

① シールセルポンプ SM series 「自吸式スラリーポンプ」 Self-Priming Slurry Pump SM series



FC200・HiCr・SCSの材質が選べるみつわのスタンダード機種。
産業排水処理設備の汚泥・消石灰スラリーの移送に最適。
Standard Mitsuwa model with selection of FC200, HiCr or SCS material
Ideal for transport of sludge or hydrated lime slurry from water treatment equipment for industrial waste.



●横型 (ベルト駆動式)
Horizontal (Belt driven)



●直結型 (カップリング駆動式)
Direct (Coupling driven)

② ラバーセルポンプ SM-RZ series 「自吸式ゴムライニングポンプ」 Self-Priming Rubber-Lining Slurry Pump SM-RZ series



耐摩・耐食性に優れたみつわの象徴的機種。
研磨排水・酸排水の移送用に最適。
Flagship Mitsuwa model superior in highly resistant to erosion and corrosion
Ideal for transporting polishing and many different acid waste water.



●横型 (ベルト駆動式)
Horizontal (Belt driven)



●直結型 (カップリング駆動式)
Direct (Coupling driven)

③ スルーセルポンプ SMO series 「自吸式無閉塞型ポンプ」 Self-Priming Non-Clog Pump SMO series



移送液に異物・長尺物が混入する用途に最適。
農業集落排水処理やし尿処理場の汚水移送に最適。
Ideal for transporting liquid mixed with some contaminants or long objects.
Ideal for transporting sewage from rural settlement waste water treatment and human waste treatment sites.



●横型 (ベルト駆動式)
Horizontal (Belt driven)



●可搬式 (ベルト駆動式)
Portable (Belt driven)

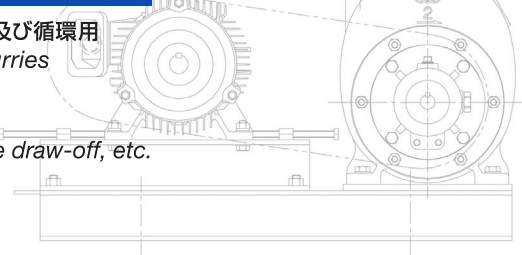
特徴 Features

- 優れた自吸性能により、多用途でのポンプ使用が可能
A variety of uses made possible by industry-leading self-priming ability
- 無注水型ダブルメカニカルシール（オイル封入式）の標準採用
Non-external-flushing double mechanical seal(oil-bath)is standard
- バックプルアウト方式によりメンテナンス性向上
Back-pull-out style makes maintenance easy

用途 Applicatons

- 汚泥や各種スラリー液（消石灰・セラミック・フェライト他）の移送及び循環用
Transportation and circulation of sludge and various liquid slurries (hydrated lime, ceramics, ferrite, etc.)
- 工場排水処理設備の原水移送・活性汚泥返送・凝集汚泥引抜 他
Raw water transport, activated sludge return, coagulated sludge draw-off, etc. for industrial waste water equipment

ポンプ口径 Pump size	40 ~ 150mm
揚水量 Capacity	0.03 ~ 3.5m ³ /min
全揚程 Total head	~ 35m
動力 Rated output	0.75 ~ 18.5kw
SS 濃度 SS concentration	≦30%
温度 Temperature	≦60°C



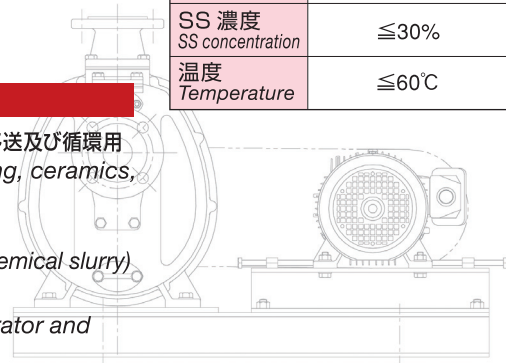
特徴 Features

- 優れた自吸性能により、多用途でのポンプ使用が可能
A variety of uses made possible by industry-leading self-priming ability
- 無注水型ダブルメカニカルシール（オイル封入式）の標準採用
Non-external-flushing double mechanical seal(oil-bath)is standard
- バックプルアウト方式によりメンテナンス性向上
Back-pull-out style makes maintenance easy

用途 Applicatons

- 各種スラリー液（研磨材・セラミック・水酸化マグネシウム・珪藻土 他）の移送及び循環用
Transportation and circulation of various liquid slurries (polishing, ceramics, magnesium hydroxide, diatomaceous earth, etc.)
- 酸・アルカリ排液（ケミカルスラリー）の移送及び回収
Transportation and collection of acids and alkaline waste liquid (chemical slurry)
- 焼却場・廃棄物処分場浸出水処理設備の汚水移送用
Sewage transpiration for water treatment equipment for incinerator and waste disposal site leaching

ポンプ口径 Pump size	25 ~ 80mm
揚水量 Capacity	0.04 ~ 0.9m ³ /min
全揚程 Total head	~ 31m
動力 Rated output	0.75 ~ 15kw
SS 濃度 SS concentration	≦30%
温度 Temperature	≦60°C



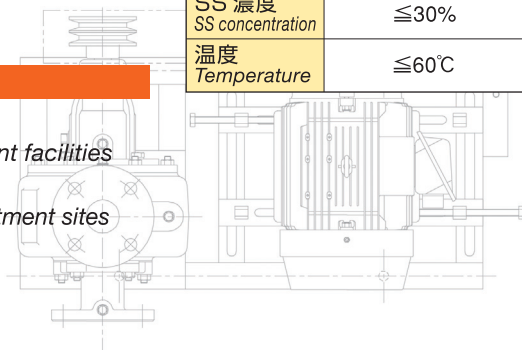
特徴 Features

- 優れた自吸性能により、多用途でのポンプ使用が可能
A variety of uses made possible by industry-leading self-priming ability
- 無注水型ダブルメカニカルシール（オイル封入式）の標準採用
Non-external-flushing double mechanical seal(oil-bath)is standard
- バックプルアウト方式によりメンテナンス性向上
Back-pull-out style makes maintenance easy

用途 Applicatons

- 農業集落排水処理施設の汚泥引抜用
Draw-off of sludge from rural settlement waste water treatment facilities
- し尿処理場の汚泥循環・移送用
Circulation and transportation of sludge from human waste treatment sites

ポンプ口径 Pump size	50 ~ 80mm
揚水量 Capacity	0.06 ~ 0.8m ³ /min
全揚程 Total head	~ 18m
動力 Rated output	0.75 ~ 5.5kw
SS 濃度 SS concentration	≦30%
温度 Temperature	≦60°C



④クローバーポンプ CO series 「非自吸式スラリーポンプ」 Non-Self Slurry Pump CO series



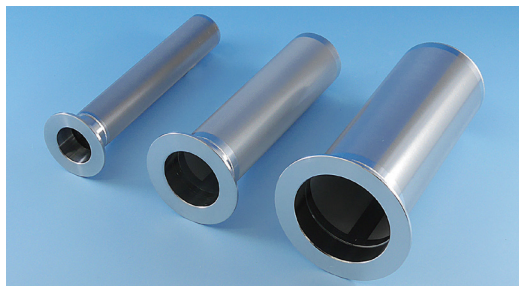
非自吸式の新機種。みつわの次世代の主力機種。
スラリー液全般の移送用途に最適。
New non-self-priming model.
Mitsuwa's main next generation model.
Ideal for transport of almost liquid slurries.



⑤パイ差しストレーナー Mitsuwa Pipe-Insertable Strainers



半導体製造分野で用いられるフォトエッチング技術を使い
精密微細加工な多孔構造の SUS316L 製のストレーナー
Fine precision holes are uniformly opened up using photo
etching, which is used in the manufacture of semiconductors
(All stainless steel material)



特徴 Features

- ① 濾過精度は均一多孔構造で正確
Retention ratings with uniform multi-pore structure
- ② 既存配管にそのまま装着
Easily inserted into 1 to 4 inch ferrules and hose coupler.
- ③ 優れた再生洗浄性
Superior re-washability
- ④ 異物混入のリスク激減
Dramatically reduced contamination risk

用途 Applications

- 食品・製薬・化粧品・ファインケミカル・高純度薬品・高機能材料業界の製造プロセス保安ストレーナーに最適
Manufacturing processes for food, beverage, pharmaceutical, cosmetics, fine chemicals, high purity chemical and high functional materials Ideal for safety strainers

	標準品(ヘルール配管用) Standard (for ferrules)	KLシリーズ(ホースカプラー用) KL series (for hose coupler)
サイズ Size	1S, 1.5S, 2S, 2.5S, 3S, 4S	40A, 50A, 80A
濾過精度 Retention ratings	20#, 40#, 60#, 80#, 100#, 150#, 200#	
ガスケット種類 Gasket types	NBR, PTFE, シリコン, FKM, EPDM NBR, PTFE, Silicon, FKM, EPDM	NBR, シリコン, EPDM NBR, Silicon, EPDM

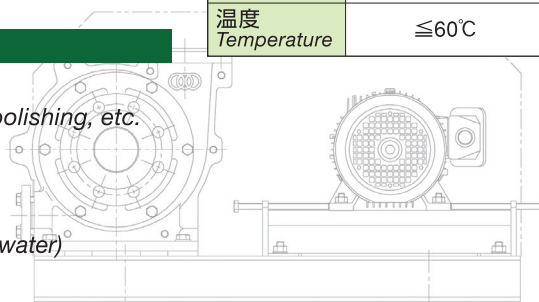
特徴 Features

- 無注水型ダブルメカニカルシール（オイル封入式）の標準採用
Non-external-flushing double mechanical seal(oil-bath)is standard
- バックプルアウト方式によりメンテナンス性向上
Back-pull-out style makes maintenance easy

用途 Applications

- セラミック原料・研磨材などのスラリー液移送
Transportation of liquid slurry from ceramic raw materials, polishing, etc.
- 排煙脱硫装置・スクラバー装置の液移送・循環
Flue gas desulphurization equipment, scrubbers
- 海水などの高い塩濃度液の移送
Transportation of liquids with high salt concentration (e.g. seawater)

ポンプ口径 Pump size	80×50mm
揚水量 Capacity	0.2 ~ 1.0m ³ /min
全揚程 Total head	~ 40m
動力 Rated output	3.7 ~ 15kw
SS 濃度 SS concentration	≦30%
温度 Temperature	≦60℃



詳細については弊社、或いは取扱代理店へお問い合わせ頂くか、
弊社 Web ページにてご確認ください。

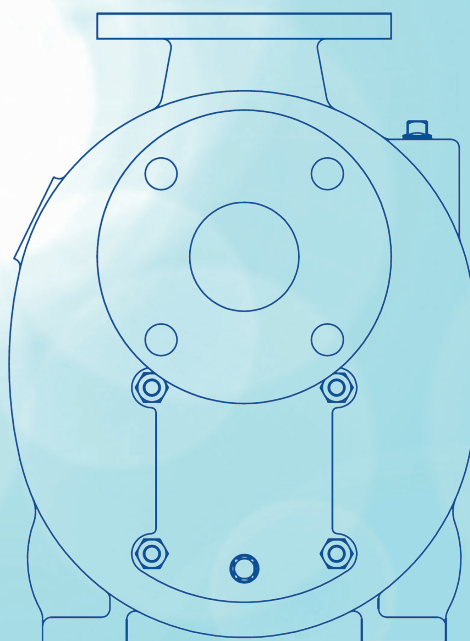
Please contact to us or our distributor about details,
and you can check it on our Web site, as well.

株式会社みつわポンプ製作所
MITSUWA PUMP CO.,LTD.

TEL.0594-76-1100 FAX.0594-76-1101
<http://www.mitsuwapump.jp>

主要代理店
Distributor

会社名 Company & URL
リックス株式会社 RIX CORPORATION http://www.rix.co.jp/
轟産業株式会社 Todoroki Co.,Ltd. http://todorokisangyo.co.jp/
株式会社マルティーポンプコンサルタント MARU'T PUMP CONSULTANT http://www.marut.co.jp/
株式会社ニイミ Niimi Co.,Ltd. https://www.niimi.co.jp/
九喜ポンプ工業株式会社 Kukupump Co.,Ltd. http://kukupump.co.jp/





代理店 Distributor

製造元 Manufacturer



株式会社 **みつわポンプ製作所**
MITSUWA PUMP CO., LTD.

本社・工場

〒511-0251 三重県員弁郡東員町山田新蔵原 3617

TEL. 0594-76-1100 FAX. 0594-76-1101

Head Office

3617 Yamada Shinkurahara, Touincho, Inabe-gun, Mie 511-0251 Japan

TEL. +81 (0)594-76-1100 FAX. +81 (0)594-76-1101

<http://www.mitsuwapump.jp>